

НЕ БРОСАЙ НИЧЕГО НА ПРОВОДА И НЕ ИГРАЙ ВБЛИЗИ ЛИНИЙ ЭЛЕКТРОПЕРЕДАЧ



НЕ ПЫТАЙСЯ ПРОНИКНУТЬ В ТРАНСФОРМАТОРНЫЕ БУДКИ И ЩИТЫ



НЕ ПРИБЛИЖАЙСЯ К ОБОРВАННОМУ ПРОВОДУ ЛИНИИ ЭЛЕКТРОПЕРЕДАЧИ НА РАССТОЯНИЕ БЛИЖЕ, ЧЕМ 6 МЕТРОВ



НЕ ЛОВИ РЫБУ ВБЛИЗИ ЛИНИЙ ЭЛЕКТРОПЕРЕДАЧ



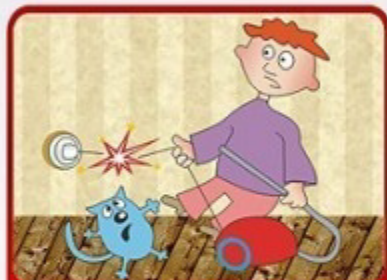
НЕ ВЛЕЗАЙ НА ОПОРЫ И СТОЛБЫ



НЕ ВЛЕЗАЙ НА ЗДАНИЯ И ДЕРЕВЬЯ НАХОДЯЩИЕСЯ ВБЛИЗИ ЛИНИЙ ЭЛЕКТРОПЕРЕДАЧ



НЕ ВОРУЯ ПРОВОДА И НЕ УЧАСТВУЙ В КРАЖЕ



БУДЬ ОСТОРОЖЕН С ЭЛЕКТРОПРИБОРАМИ

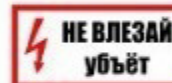


НЕ ЗАСОВЫВАЙ В РОЗЕТКИ ПОСТОРОННИЕ ПРЕДМЕТЫ

### КОГДА ЕЩЕ ОПАСНО ЭЛЕКТРИЧЕСТВО?

- НЕ пытайся самостоятельно подключаться к электросети
- НЕ разводи костров вблизи и под линиями электропередач
- НЕ берись за провода электроприборов мокрыми руками
- НЕ пользуйся неисправными электроприборами
- НЕ вскрывай электроприборы включенные в сеть
- НЕ пользуйся электроприборами в ванной комнате
- НЕ пользуйся вилками, которые не подходят к розеткам

### ЗНАКИ ЭЛЕКТРОБЕЗОПАСНОСТИ



# ЭЛЕКТРИЧЕСТВО ОПАСНО ДЛЯ ЖИЗНИ!